

Informationsaustausch Radverkehr Alsdorf 31.3.2021

Bund für
Umwelt und
Naturschutz
Deutschland



FRIENDS OF THE EARTH GERMANY



adfc

Allgemeiner Deutscher
Fahrrad-Club

Agenda

- Was hat sich seit dem letzten Treffen getan?
- Was ist noch offen?
- L136 aktuelle Planungen
- Aachener – Jülicher Straße
- Weitere Punkte

Was hat sich seit dem letzten Treffen getan?

Entfernte Schilder



Bahnhofstraße



Übacher Weg



Hoengener Straße

Was hat sich seit dem letzten Treffen getan?

Industriestraße / Max-Reger-Straße:
Schild gemeinsamer Rad- und
Fußweg entfernt, Zufahrten geglättet



Theodor-Seipp-Straße:
Gitter entfernt



Was hat sich seit dem letzten Treffen getan?

Alte Aachener Straße:
Schild Fußweg – Radfahrer frei entfernt
Markierung und breitere Zufahrt



Verbesserungsvorschlag:
Markierung auch bei Zufahrt Prä-
mienstraße



Was hat sich seit dem letzten Treffen getan?

Luisenstraße:
Schild versetzt



Luisenstraße / Hubertusstraße:
Zufahrt für Radfahrer



Was hat sich seit dem letzten Treffen getan?

Linnicher Straße:
Baustellen wurden abgebaut, eine gute Querung
Eingerichtet. Inzwischen ist die Baustelle wieder da,
noch gefährlicher als vorher
Video (youtube)



Agenda

- Was hat sich seit dem letzten Treffen getan?
- Was ist noch offen?
- L136 aktuelle Planungen
- Aachener – Jülicher Straße
- Weitere Punkte

Was ist noch offen

Radroute Bahnhof – Annapark: gut, legale Führung parallel zu Bahnhofstr.

Grenzweg: entfernen Benutzungspflicht an mehreren Stellen

Ottenfelder Allee: Umleitung Radverkehr wg. „Krötensperrung“

Annaplatz: Freigabe für Radverkehr

Konrad-Adenauer-Allee: keine Zufahrt mit dem Rad zum Energeticon

Eisenbahnstraße: Bahnhof Busch mit Rollstuhl / Fahrrad nicht erreichbar

Würselener Straße: zu schmaler Radweg, Führung Nebenanlage verbessern

(genaue Beschreibungen ab Folie 28)

Agenda

- Was hat sich seit dem letzten Treffen getan?
- Was ist noch offen?
- **L136 aktuelle Planungen**
- Aachener – Jülicher Straße
- Weitere Punkte

L136 Aktuelle Planungen



Neuer gemeinsamer Rad- und Fußweg:

- Durchgängig 2,5m breit
- In beiden Richtungen benutzungspflichtig für den Radverkehr
- Detailplanungen sollen durch Baufirma durchgeführt werden
- Ausschreibung ab Ende März
- Durchführung in diesem Jahr
- Bis Bahnübergang Helmut-Schmidt-Straße

L136 Aktuelle Planungen



Würselen Ortsein-/Ausfahrt

- Ende Benutzungspflicht vor Bebauungsgrenze
- Wenn möglich, dann Führung auf andere Straßenseite mit Querungsinsel (falls Wurzelbereich der Bäume das zulässt)

L136 Aktuelle Planungen



Autobahnauffahrt

- Nebenanlage wird deutlich vor der Kreuzung auf Fahrbahnniveau angehoben (wg. fehlender Sichtbeziehung)
- Führung über Mittelinsel
- Gerade Führung auf Alsdorfer Seite
- Keine Vorfahrt für den Radverkehr

L136 Aktuelle Planungen



Pestalozzistraße

- Erreichbarkeit für Radverkehr soll ermöglicht werden
- Verbot für motorisierten Verkehr müssen ersetzen
- Freigabe der Nebenanlage zwischen Pestalozzistraße und Helmut-Schmidt-Straße: Stadt Alsdorf
- Linksabbiegen für Radverkehr?
- Durchsetzen der Regeln?



Agenda

- Was hat sich seit dem letzten Treffen getan?
- Was ist noch offen?
- L136 aktuelle Planungen
- Aachener – Jülicher Straße
- Weitere Punkte

Aachener-Jülicher Straße

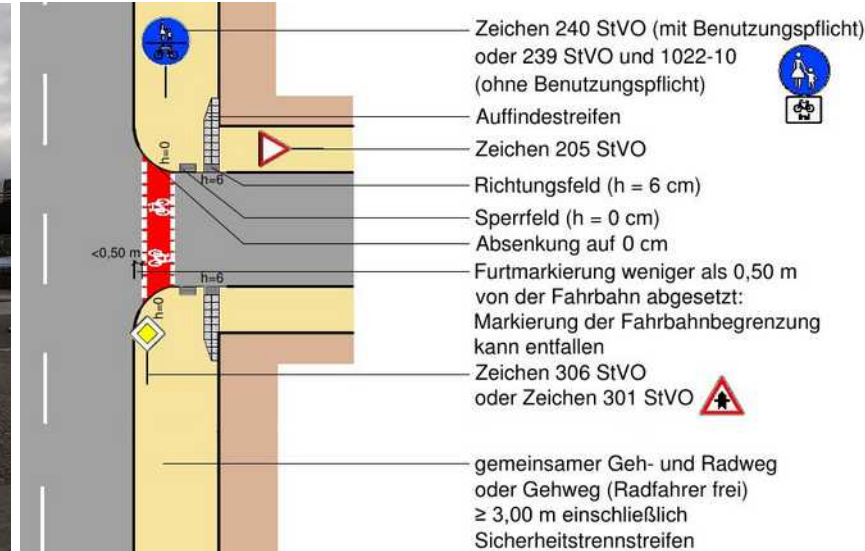


Video (Youtube)

Lösungsvorschläge aus
„Musterlösungen für Radverkehrsanlage Baden-Württemberg“

Aachener – Jülicher Straße

Kreuzung Aachener – Sankt-Joeris-Straße:
Furt muss näher an Hauptfahrbahn und
rot markiert werden (Musterblatt 3.6-2)



Aachener – Jülicher Straße

Tankstellen:

Zufahrt muss kreuzenden Verkehr bremsen: Schweller?

Sicht muss frei sein: Reklametafeln entfernen



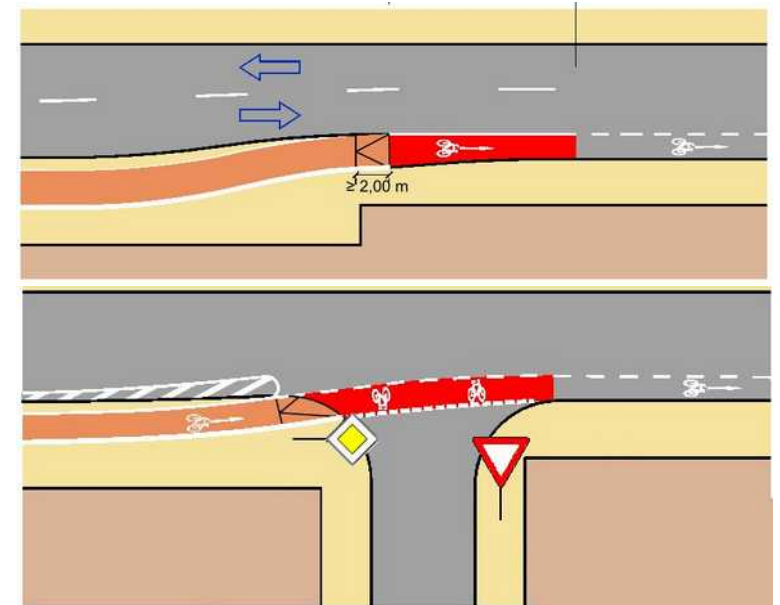
Aachener – Jülicher Straße

Ab Wardener Straße:
PKWs stehen in Radwegfurt
Bereich zu schmal durch parkende Autos
Führung auf Fahrbahn gefährlich



Aachener – Jülicher Straße

Mögliche Lösung für alle drei Probleme:
Führung auf die Fahrbahn VOR der Wardener Straße (Musterblatt 3.4-2/4
(Quer parkende lange Autos dürften hier nicht stehen)



Aachener – Jülicher Straße

Parkplätze Bäckerei:

Parken quer zur Fahrtrichtung ist gefährlich,
keine Sicht auf Radverkehr



Vorschlag: Parken parallel zur Fahrbahn,
P-Schild zur rückwärtige Parkplätze viel
größer



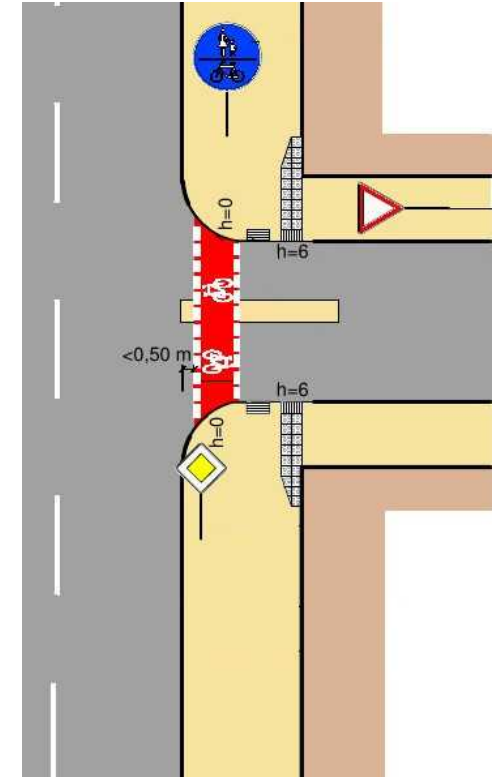
Aachener – Jülicher Straße

Kreuzung Hans-Böckler-Straße:

Poller entfernen

Mittelinsel verlängern

Rote Furt einzeichnen (Musterblatt 3.6-2)



Aachener – Jülicher Straße

Kreuzung Helut-Schmidt-Straße:
Rote furt ab Schranke bis hinter Ampel

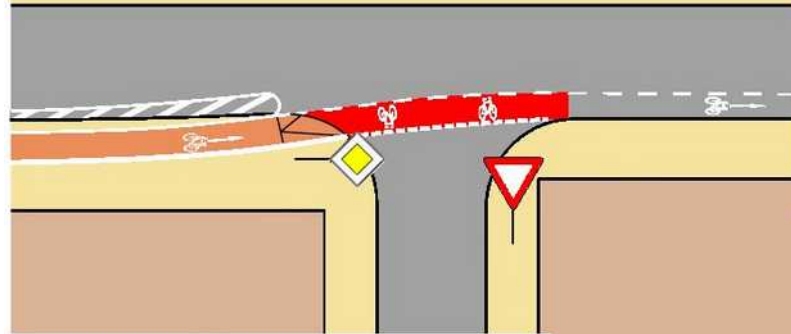


Agenda

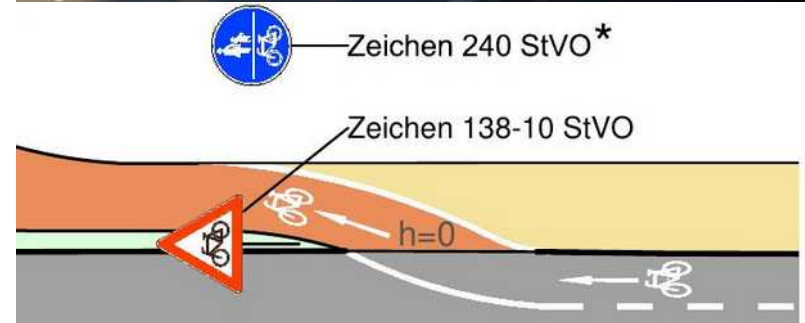
- Was hat sich seit dem letzten Treffen getan?
- Was ist noch offen?
- L136 aktuelle Planungen
- Aachener – Jülicher Straße
- Weitere Punkte

Weitere Punkte

Hoengener Straße:

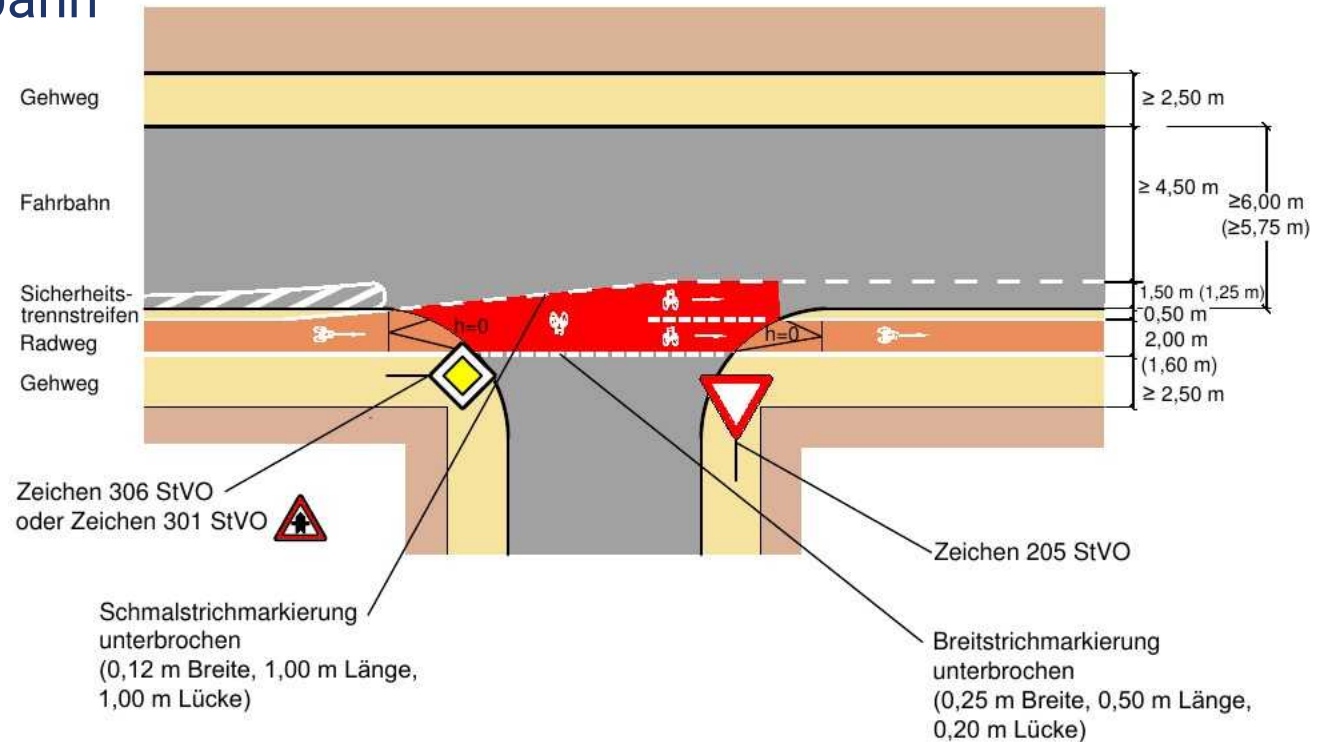


Führung auf die Nebenanlage



Weitere Punkte

Prämienstraße: Führung auf die Fahrbahn



Weitere Punkte

Radwegeverbindung Alsdorf-Kellerberg nach Wiliam-Prym-Straße nach Mariadorf (rote Linie) neu asphaltieren



Detailfolien: was ist noch offen

Was ist noch offen

Radroute Bahnhof – Annapark: Radverkehr in beiden Richtungen erlauben, Schotterweg verbessern, Treppe markieren, Mülleimer versetzen



Was ist noch offen

Grenzweg:
Benutzungspflicht in Richtung B57



Nebenanlage darf nicht befahren werden



Was ist noch offen

Grenzweg: Benutzungspflicht in Richtung Weinstraße



Endet in 30er-Zone (nicht erlaubt), keine Führung auf Fahrbahn



Was ist noch offen

Ottenfelder Allee: Radverkehr erlaubt (sogar Fahrradroute)



Vorfahrt für Kröten?

100m weiter:
Verbot für Fahrzeuge aller Art



Was ist noch offen

Annaplatz:
Freigabe für Radfahrende?



Was ist noch offen

Energeticon: keine Zufahrt für den Radverkehr



Bahnhof Busch: kein abgesenkter Bordstein für Rollstuhl und Fahrrad?



Was ist noch offen

Würselener Straße: Zufahrt gefährlich, Radweg viel zu schmal

